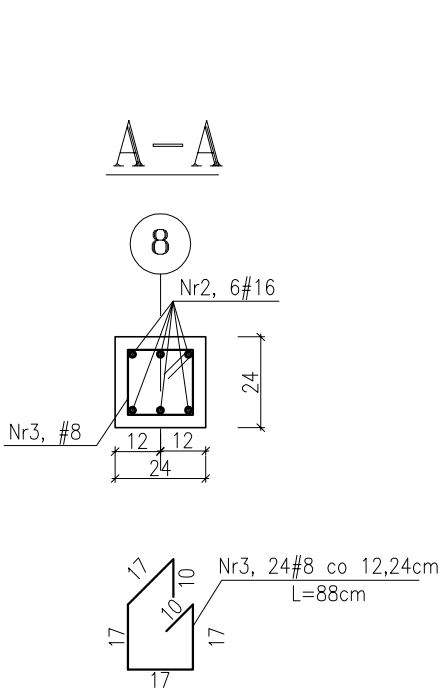


# SŁUP S8/0 (24x24cm)



- Uwagi:
- Jakiegokolwiek zmiany oraz korekty, wynikające z zaistniałych warunków na budowie, konsultować z autorem projektu.
  - Nieodłączną częścią opracowania jest opis techniczny oraz dokumentacja branży: architektura i instalacje
  - Grubość otuliny 3cm
  - Zestawienie stali wg załącznika Z-210
  - Wymiary figur podano w ośiach prętów

±0,00m=+48,79mn.p.m.

BETON ARCH. C20/25 (B25)  
STAL RB500W (A-IIIN)

Projekt	ROZBUDOWA BUDYNKU SZKOŁY PODSTAWOWEJ W MIEJSCOWOŚCI ŻUKOWO, GMINA ŚLAWNO		
	GMINA ŚLAWNO		
Adres	ŻUKOWO, GMINA ŚLAWNO, DZ. NR 116/4		
Faza	PROJEKT WYKONAWCZY ZAMIENNY	Data CZERWIEC 2015	Nr. projektu 14006
Investor	GMINA ŚLAWNO		
	UL. M.C. SKŁODOWSKIEJ, 76-100 ŚLAWNO		
Nazwa rysunku		SŁUP S8/0	
Główny projektant		Opracował	Sprawdzał
dr inż. Stefan Nowoczek 74/Sz/78		mgr inż. Ewa Wesołowska	mgr inż. Mirosław Hornberg 4662/61
Branża KONSTRUKCJA		Format	Skala 1:20
Nr rysunku		PW/K/210	

